



ZHEJIANG HANGCHA IMP. & EXP. CO., LTD.

Factory site: 666 Xiangfu Road,
Hangzhou, Zhejiang, China (311305)

Tel: +86-571-88926735 88926755
Fax: +86-571-88926789 88132890

sales@hcforklift.com
www.hcforklift.com



Follow us on
Facebook



Follow us on
YouTube



Follow us on
WeChat



ISO14001
ISO14001:2015



ISO9001
ISO9001:2015



HANGCHA trucks conform
to the European Safety
Requirements.

2020 VERSION 1/COPYRIGHT 2020/05

HANGCHA GROUP CO., LTD. reserves the right to make any changes without notice concerning colors, equipment, or specifications detailed in this brochure, or to discontinue individual models. The colors of trucks, delivered may differ slightly from those in brochures.



Автопогрузчики XF Series

Дизель/Бензин/Газ-бензин

номинальной грузоподъемности 4,000 - 5,500кг

The World of Hangcha



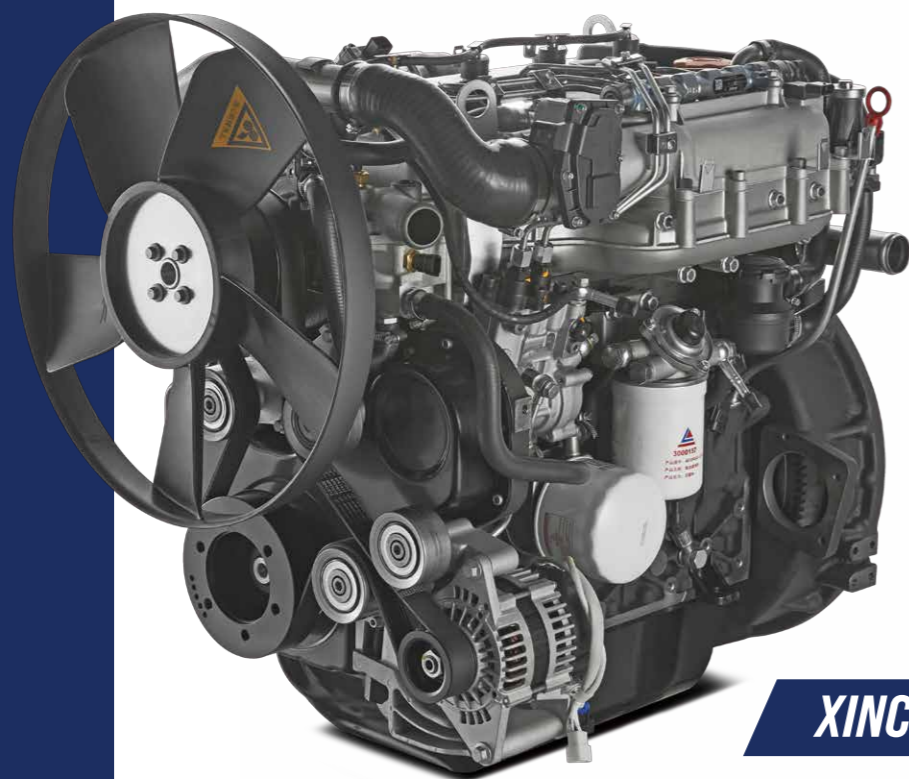
HANGCHA всегда будет с вами с каждым шагом

Эффективные, надежные решения для ваших потребностей

STAGE V & TIER 4F

С помощью Hangcha вы можете соответствовать всем стандартам выбросов Stage V/Tier 4f, что обеспечивает требования клиентов к стоимости, инновациям и производительности. Технологии включают в себя топливные системы Common Rail, дизельные катализаторы окисления (DOC) и сажевые фильтры (DPF). Разработанные и оптимизированные для каждой модели двигателя, наши вилочные погрузчики максимально повышают эффективность и надежность.

**Powerful/
Efficient/
Reliable**



XINCHAI



Интерактивный дисплей: Прибор оснащен 4,0-дюймовым цветным ЖК-дисплеем с четырьмя интерактивными кнопками и имеет функцию связи по CAN-шине. Протокол связи совместим со стандартами CANopen и SAE J1939.



Автопогрузчики HANGCHA сертифицированы на соответствие StageV и T4F

No.	ГПТ	Series	Производитель	Двигатель	Топливо	Модель	Emission Std.	АКПП	Мощность (kw/rpm)
1	4.0-5.5t	XF	KUBOTA	V3307-CR-TIE5B	Diesel	CPD40/45-XW99BN,CPD50/55-XXW99BN	Stage V / Tier4 final	OKAMURA	54.6/2200
2	4.0-5.5t	XF	XINCHAI	4E30YG52	Diesel	CPD40/45-XH8BN,CPD50/55-XXH8BN	Stage V	OKAMURA	55.8/2200

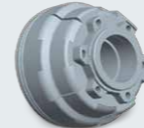
Примечание Stage V сертифицировано для ЕС, Израиля, Турции



Надежность

Сосредоточившись на повышении надежности и сокращении времени простоя, серия XF способна обеспечить большую производительность для клиента.

Погрузчики серии XF оборудуются трансмиссией Okamiga. Тормозные барабаны и ступицы имеют цельнолитую конструкцию.



Серия XF отличается прочной конструкцией, штампованная рама и капот двигателя, штампованная передняя панель и защитная надголовная решетка, тяжелая мачта из профилированного швеллера обеспечивают превосходную жесткость, что гарантирует исключительную надежность даже при работе в тяжелых условиях.

Устанавливается радиатор с лучшими характеристиками и повышенной прочностью конструкции, двойные вентиляционные отверстия на противовесе значительно повышают эффективность охлаждения и надежность работы двигателя при любых нагрузках



Большой диаметр рулевого цилиндра

Производительность

Гидравлическая система рулевого управления с динамическим определением нагрузки, эффективная система освещения, более низкий расход топлива - все это обеспечивает повышение производительности и снижение эксплуатационных расходов.



Новая гидравлическая система рулевого управления с динамическим определением нагрузки способствует снижению гидравлических потерь и повышению энергоэффективности.



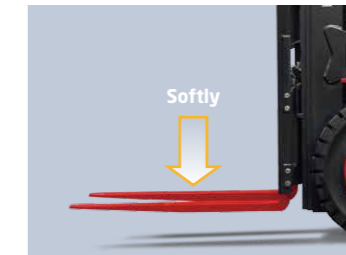
В новой эффективной системе освещения используются LED лампы, что позволяет снизить потребление энергии, значительно повысить эффективность освещения и продлить время работы.

Комфортное управление

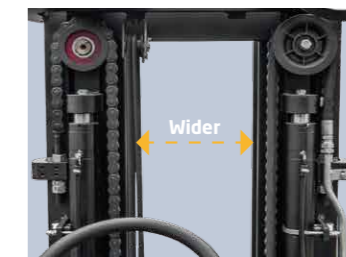
Оптимальная видимость во всех направлениях создает идеальные условия для высокой продуктивности благодаря спокойной и безопасной обстановке



Дополнительное пространство для ног обеспечивает значительное снижение утомляемости оператора. Новая широко открытая нескользящая ступенька делает вход и выход легким и безопасным. Опциональная электрогидравлическая система пропорционального управления обеспечивает более чувствительное и точное управление грузом. Легко управляемые рычаги обеспечивают полное управление погрузчиком. Для снижения утомляемости предусмотрен подлокотник.



В дополнение к системе плавного опускания груза, принята система плавного подъема (передние подъемные цилиндры трехсекционной и двухсекционной мачт со свободным подъемом), в результате чего шум и удар мачты значительно уменьшаются.



Разработанные передние подъемные цилиндры с меньшим внешним диаметром обеспечивают оператору превосходный обзор вперед. Двойные подъемные цилиндры обеспечивают лучший обзор вперед.

При разработке новой серии XF тщательно продуманы вопросы комфорта и простоты управления, например, для повышения уровня вибрации используется комбинированный демпфер двигателя и полноповоротная трансмиссия. Комфортные условия работы для оператора также способствуют повышению производительности.



В дополнение к резиновому демпфированию между рамой и рулевой осью, комбинированный демпфер двигателя и полностью гидравлическая трансмиссия обеспечивают гибкую связь между рамой и системой привода, в результате чего вибрации при движении и вибрации от системы привода значительно снижаются.



Увеличенная мощность оптимизированного глушителя выпускного коллектора, приемного устройства воздухозаборника и технологии шумозащитного экрана обеспечивают значительно более низкий уровень шума.

1. Новая LCD приборная панель позволяет оператору с первого взгляда отслеживать все аспекты рабочего состояния.
2. Новые подрулевые переключатели света/поворота и переднего/заднего хода в автомобильном стиле эргономично спроектированы и удобно расположены для повышения комфорта и производительности.
3. Рулевое колесо малого диаметра с регулировкой наклона обеспечивает идеальное рабочее положение. Высокая отзывчивость рулевого колеса оптимизирует маневренность даже в узком пространстве.
4. Стояночный тормоз специально разработан. Рабочее усилие снижено на 30%.
5. Подвесные педали в автомобильном стиле обеспечивают более эргономичное управление.



Безопасность

Применяется широкий спектр технологий, обеспечивающих абсолютную безопасность как для оператора, так и для окружающих.

Дополнительная вспомогательная рукоятка на задней стойке с кнопкой звукового сигнала повышает безопасность оператора при движении задним ходом.

Блокировка заслонки капота двигателя и стояночный тормоз способствуют повышению безопасности.



1. Система определения присутствия оператора (OPS) включает в себя функцию блокировки подъема/наклона и перемещения. Когда оператор покидает сиденье, система автоматически блокирует подъем/наклон и отключает перемещение для обеспечения безопасности.
2. Устройство блокировки давления позволяет избежать выхода мачты из-под контроля даже при разрыве некоторых труб.

Легкое обслуживание

Продуманная конструкция облегчает технический осмотр и обслуживание. Простота обслуживания сокращает время простоя и помогает снизить затраты.



Новый автомобильный контроллер объединяет все электрические компоненты, отличается превосходной устойчивостью к температуре, воде и вибрации для самых сложных условий эксплуатации.



Двигатель CUMMINS использует специальный воздушный фильтр, он может значительно уменьшить сопротивление всасывания воздуха, оснащен сигнализацией давления для поддержания времени работы.



Крышку на панели можно просто поднять, чтобы проверить тормозную жидкость. Благодаря конструкции из двух частей панель легко поднимается и снимается для доступа к силовой установке. Легко открывающаяся защелка обеспечивает быстрый доступ в моторный отсек. Крепления крышки радиатора можно легко повернуть рукой для быстрого осмотра или обслуживания.

Стандартное оснащение

Трансмиссия	Рулевое управление	Шасси	Управление	Гидравлика
/ Улучшенная АКПП / Масляный фильтр / Щуп / Масляный радиатор / Безасбестовый тормоз / Трансмиссия MS с тормозом в масляной ванне	/ Полный гидравлический усилитель руля / Рулевое колесо меньшего диаметра / Регулируемая рулевая колонка	/ Антискользящая ступенька / Резиновые накладки на педали / Газовый амортизатор капота двигателя	/ Подвесные педали (как авто) / Встроенные подрулевые переключатели (как авто) / Тросовый стояночный тормоз	/ Динамический контроль распределения нагрузки (дизель) / Фильтр гидравлического масла / Самоблокирующийся клапан цилиндра наклона / Щуп гидравлического масла / Сдвоенный насос

Погрузчик	Электроника	Мачта
/ Тяговое устройство / Вспомогательная рукоятка / Стандартное сиденье / Стандартное надголовное ограждение / Водонепроницаемое надголовное ограждение / Зеркало заднего вида / Пневматические шины /ЗИП	/ Алюминиевый радиатор большой емкости / Маленький бак / Воздухоочиститель циклонного типа / Защитный фильтр / Высокоэффективный воздухозаборник / Высокоэффективный глушитель выпускного коллектора	/ Передние LED фары / Передние и задние LED огни (фонари) / Необслуживаемая стартерная АКБ / Комбинированный контроллер / LCD -дисплей / Подрулевой переключатель АКПП / Счетчик машиночасов / Указатель уровня топлива / Указатель температуры воды

Опциональная комплектация

Погрузчик	Трансмиссия	Мощность	Гидравлика	Электрика	Мачты
/ Кабина / Отопитель кабины / Лобовое стекло / Суперэластичные шины / Немаркие шины (белая/зеленая) / Амортизационное сиденье / Огнетушитель / Кожух гидроцилиндров наклона / Надголовное защитное ограждение / Вспомогательная рукоятка / Окраска в специальный цвет / OPS / Решетка противовеса	/ Сдвоенные передние колеса / Японские барабанные тормоза	/ Двухтопливная система сжиженного газа (бенз.-газ) / Медный радиатор большой емкости / Верхнее / среднее положение выхлопного коллектора / Предварительный очиститель воздуха / Защитная решетка радиатора / Искрогаситель / Катализатор выхлопных газов / Разные крепления для баллонов сжиженного газа / Защитная решетка вентилятора	/ Дополнительные секции гидрораспределителя / Электрогидравлическая пропорциональная система управления / Обратный масляный фильтр	/ LED фары / Передние и задние рабочие фары / BlueSpot / Спидометр	/ Двухсекционная широкообзорная мачта со свободным подъемом / Трехсекционная широкообзорная мачта со свободным подъемом / Трехсекционная широкообзорная мачта со свободным подъемом (4 цилиндра) / Широкая каретка вилок / Увеличенная грузовая защитная решетка / Специальные вилы

Опциональное навесное оборудование

- / Захват для рулонов бумаги
- / Поворотный захват для кип
- / Стабилизатор груза
- / Захват для бочек
- / Захват для кип
- / Опрокидыватель
- / Крановая стрела
- / Штырь
- / Каретка бокового смещения
- / Вращающиеся вилы
- / Удлинитель вилок
- / Захват картонных коробок (табак, бытовая техника)
- / Пуш-пулл
- / Ковш
- / Крюк

